



КОРПОРАЦИЯ РАЗВИТИЯ
РЯЗАНСКОЙ ОБЛАСТИ

Инвестиционная карта Рязанской области

Версия 2.0

ИНСТРУКЦИЯ ПОЛЬЗОВАТЕЛЯ

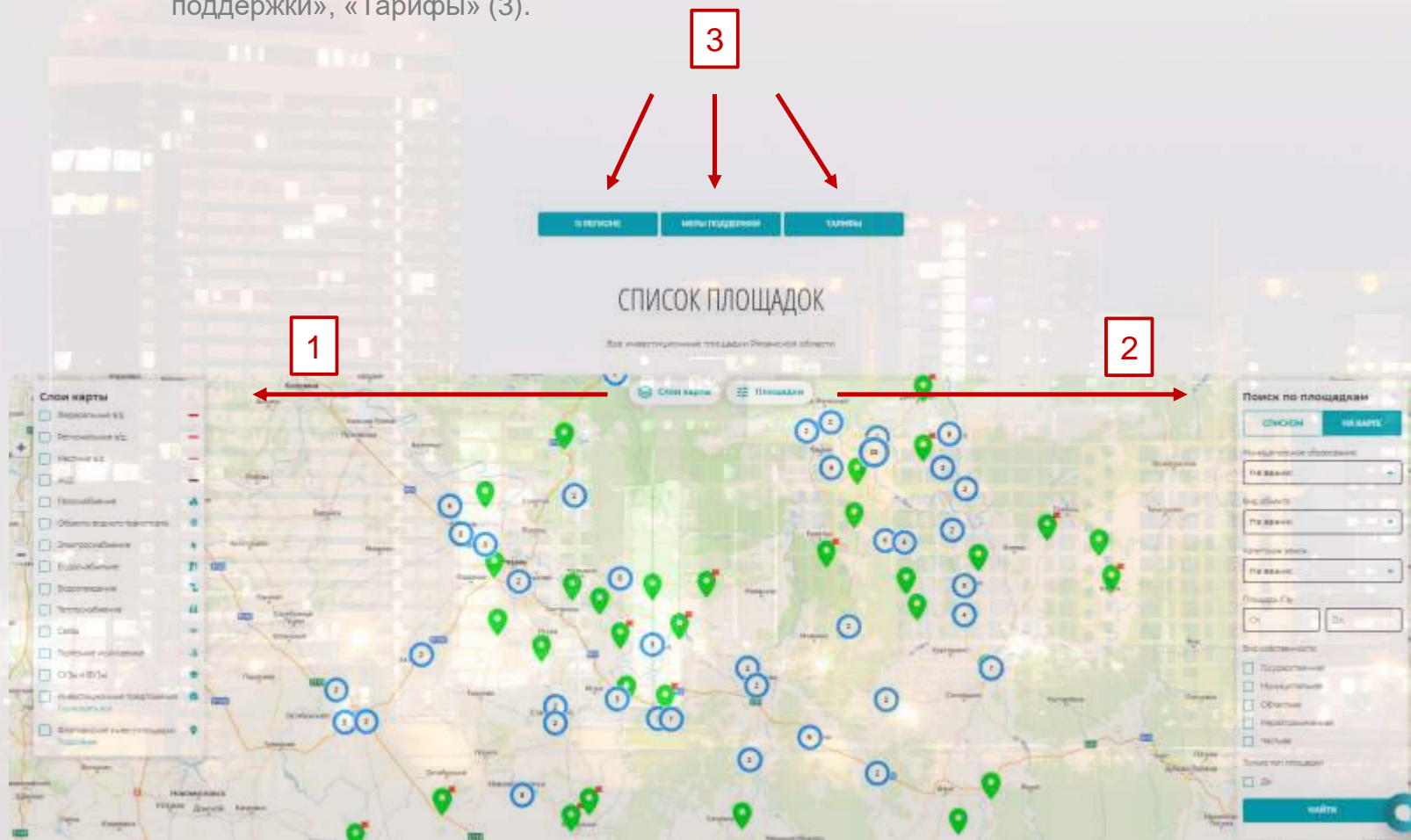


1. ВЕРХНЕЕ МЕНЮ

Верхнее меню инвестиционной карты включает кнопки управления «Слой карты» и «Площадки». По умолчанию содержание этих кнопок отображено на экране слева (1) и справа (2).

В верхнем меню также расположены кнопки доступа к разделам инвестиционного портала Рязанской области «О регионе», «Меры поддержки», «Тарифы» (3).

На начальном экране представлены все инвестиционные площадки Рязанской области.

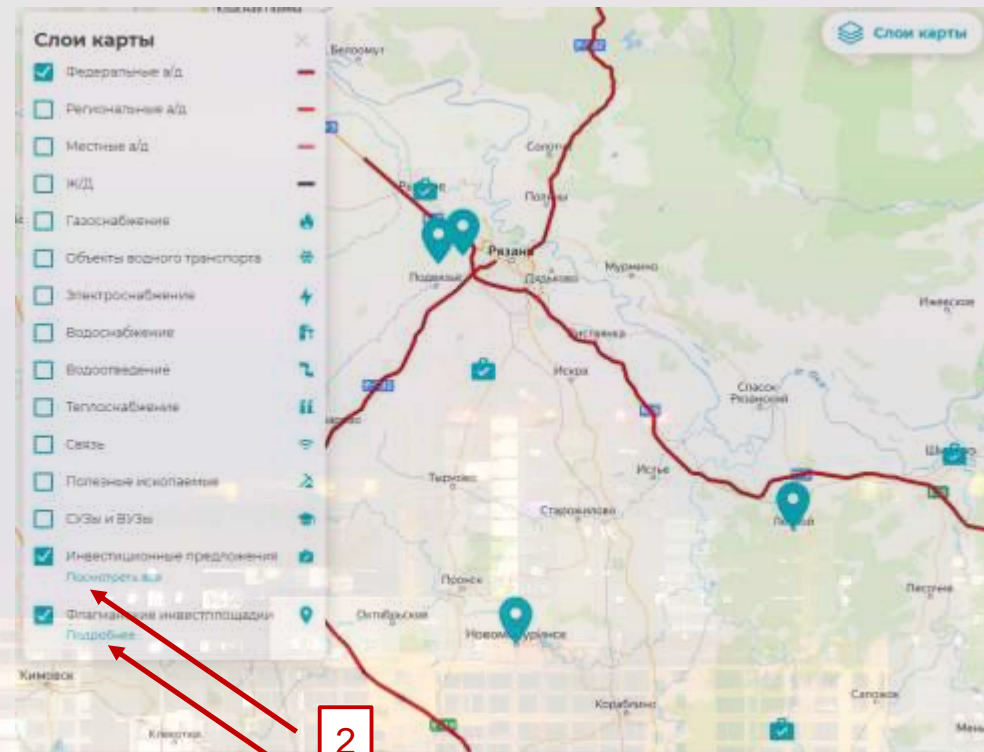
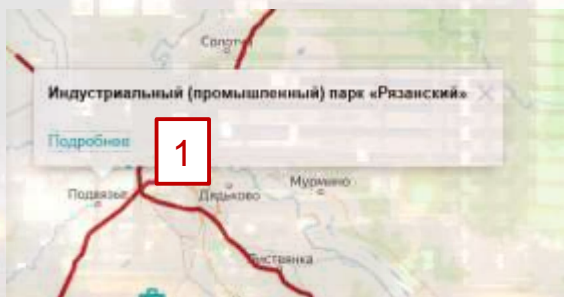


2. СЛОИ КАРТЫ

Для отображения типов объектов слоев на инвестиционной карте пользователю необходимо сделать выбор в меню «Слои карты».



При выборе типов объектов «Инвестиционные предложения» и «Флагманские площадки» пользователь может ознакомиться с подробной информацией об интересующих объектах, нажав на кнопку «Подробнее» в диалоговом окне (1).

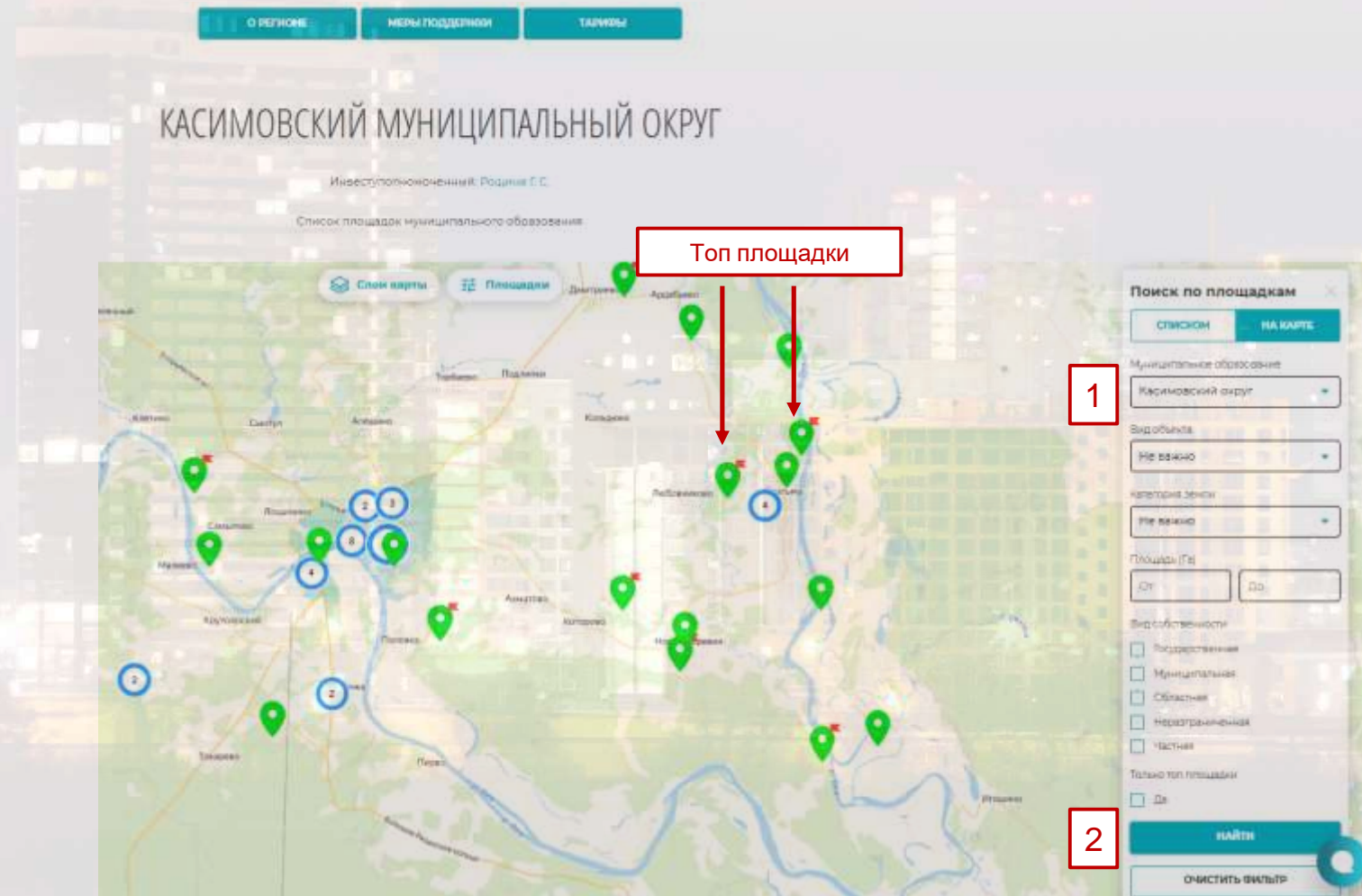


Пользователь может ознакомиться с подробной информацией об инвестиционных предложениях и флагманских площадках Рязанской области, нажав на активные кнопки в меню (2).

3. ПОИСК ПО ПЛОЩАДКАМ

Для отображения площадок, расположенных в границах конкретного муниципального образования Рязанской области, пользователю необходимо выбрать его наименование в выпадающем списке пункта меню «Муниципальное образование» (1) и нажать кнопку «Найти» (2).

Пользователь может задать критерии поиска нужных инвестиционных площадок с помощью пунктов меню «Вид объекта», «Категория земли», «Вид собственности», «Только топ площадки». По умолчанию отображаются все инвестиционные площадки.

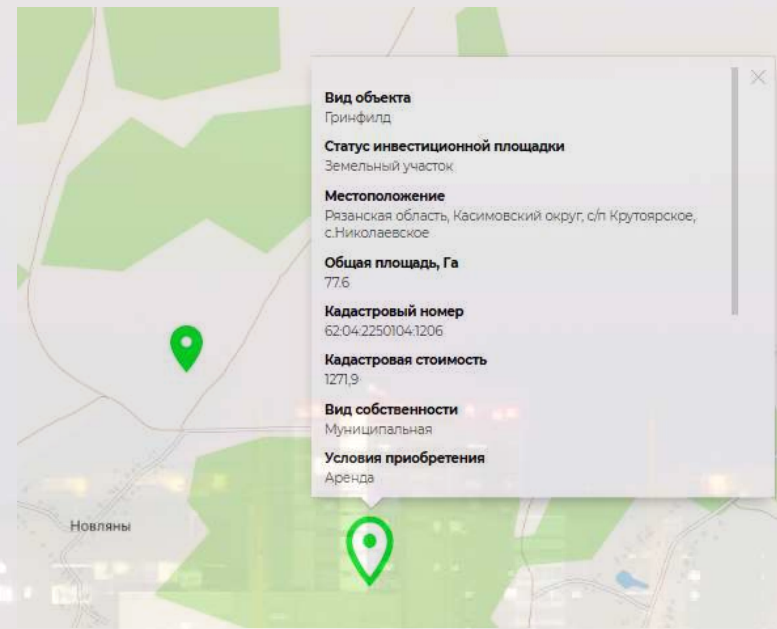
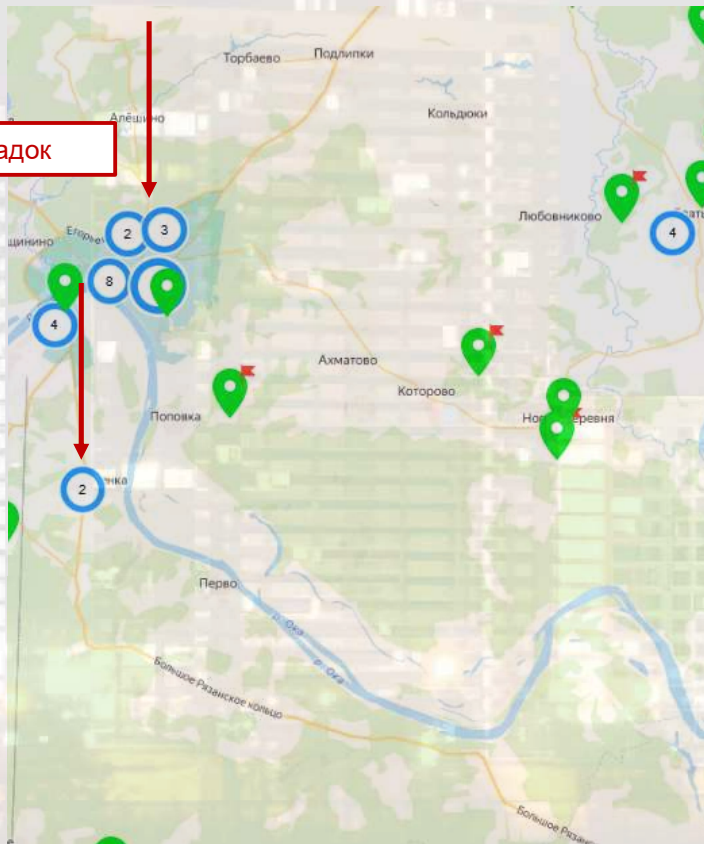


3. ПОИСК ПО ПЛОЩАДКАМ

На инвестиционной карте Рязанской области кластеры площадок отображаются цифрами. Цифра внутри кластера указывает на количество объектов в группе.



Кластеры площадок

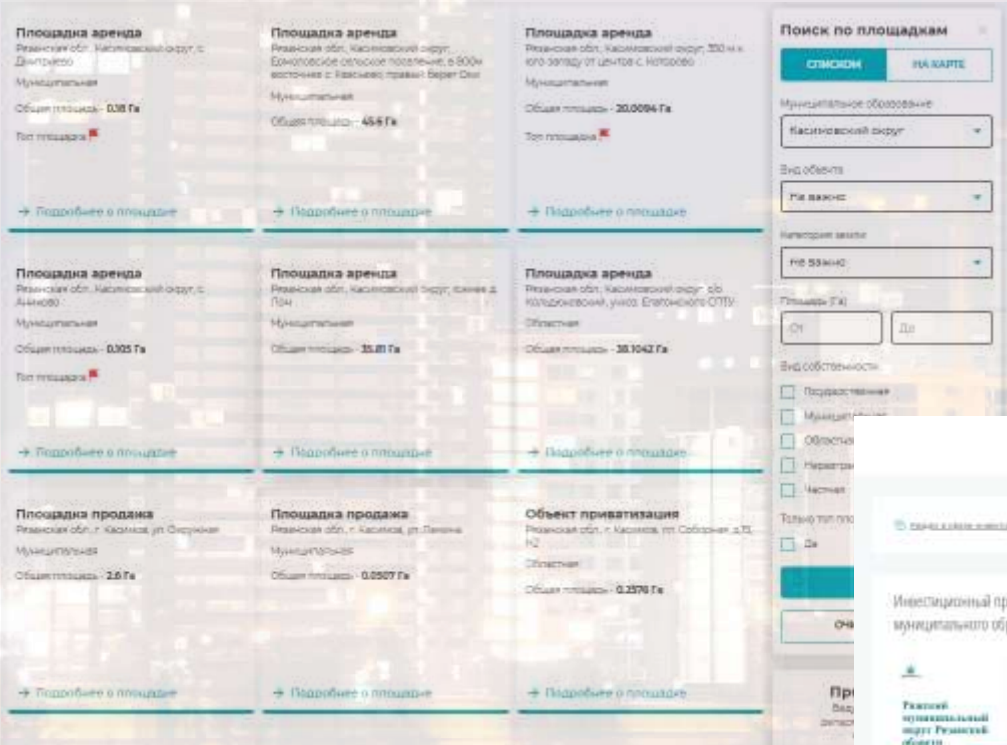


При выборе кластера открывается карта с объектами группы. Пользователь может ознакомиться с параметрами инвестиционной площадки во всплывающем диалоговом окне, а также загрузить паспорт инвестиционной площадки.

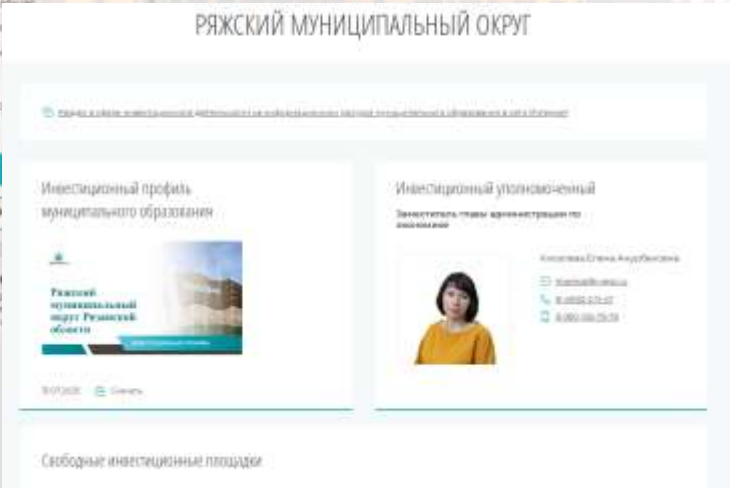
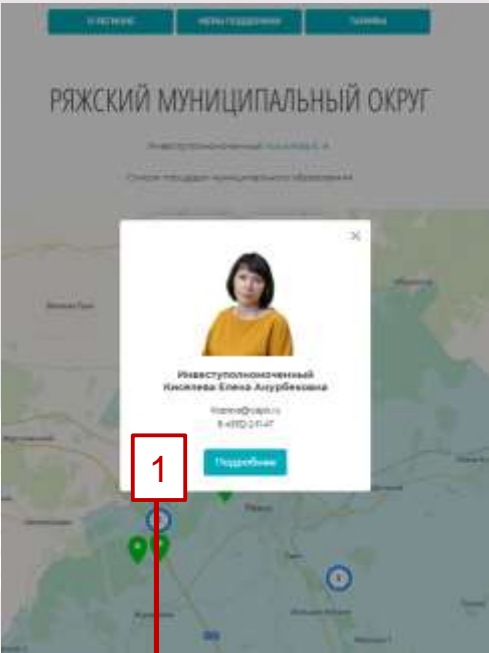
3. ПОИСК ПО ПЛОЩАДКАМ

При выборе «Поиск по площадкам» / «Списком» открывается перечень инвестиционных площадок муниципального образования. Пользователь может ознакомиться с параметрами площадки, нажав на кнопку «Подробнее о площадке», и загрузить паспорт инвестиционной площадки.

При выборе инвестиционных площадок муниципального образования для уточнения информации пользователь может связаться с инвестиционным уполномоченным, контакты которого доступны в верхней части карты.

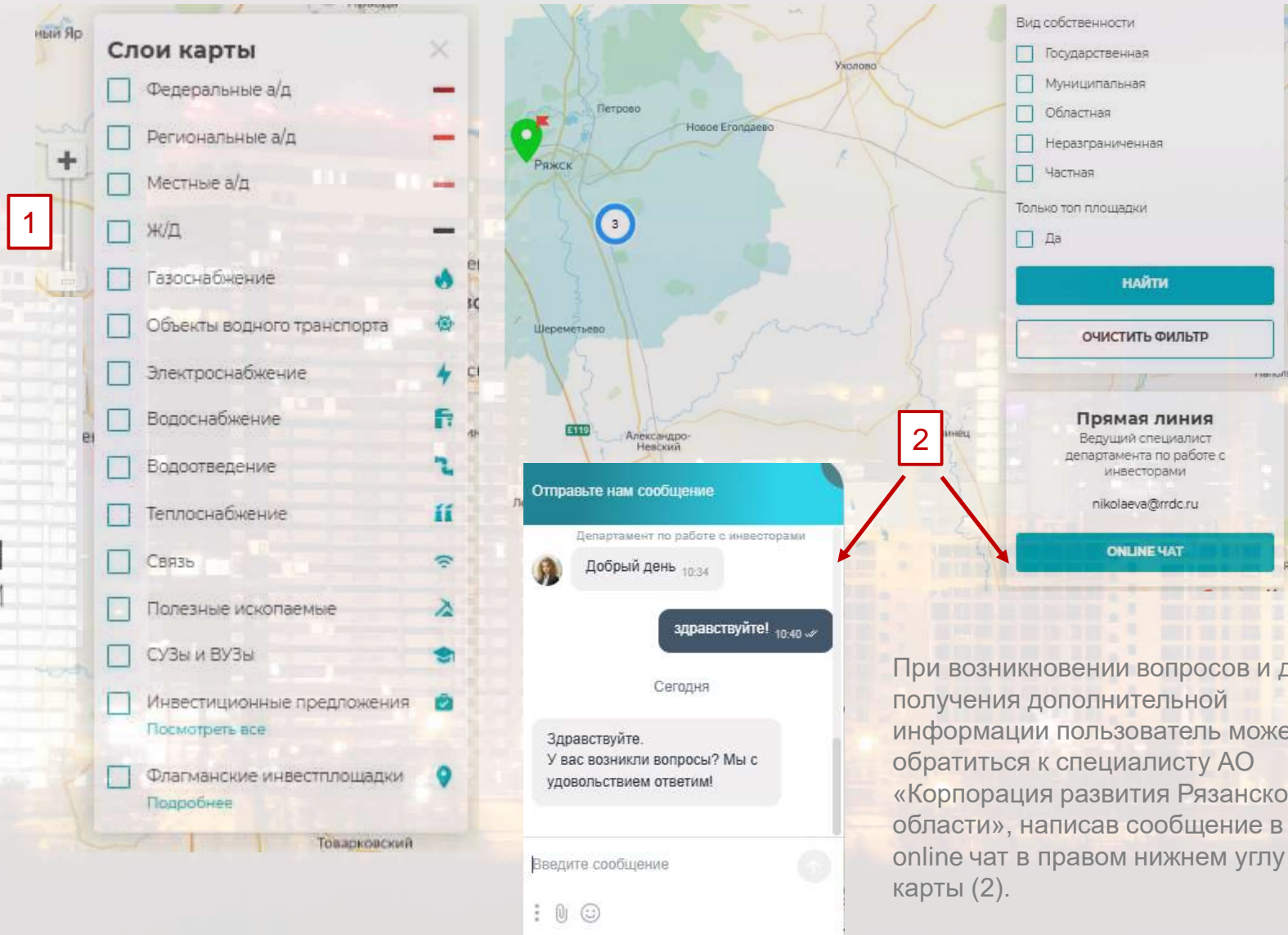


При нажатии на кнопку «Подробнее» (1) пользователь переходит в раздел портала, содержащий информацию об инвестиционной деятельности в муниципальном образовании.



4. ДОПОЛНИТЕЛЬНЫЕ ВОЗМОЖНОСТИ

Пользователь может изменить масштаб карты с помощью инструмента слева от раздела «Слои карты» (1).



Слои карты

- ☐ Федеральные а/д
- ☐ Региональные а/д
- ☐ Местные а/д
- ☐ Ж/д
- ☐ Газоснабжение
- ☐ Объекты водного транспорта
- ☐ Электроснабжение
- ☐ Водоснабжение
- ☐ Водоотведение
- ☐ Теплоснабжение
- ☐ Связь
- ☐ Полезные ископаемые
- ☐ СУЗы и ВУЗы
- ☐ Инвестиционные предложения [Посмотреть все](#)
- ☐ Флагманские инвестплощадки [Подробнее](#)

Вид собственности

- ☐ Государственная
- ☐ Муниципальная
- ☐ Областная
- ☐ Неразграниченная
- ☐ Частная

Только топ площадки

☐ Да

НАЙТИ

ОЧИСТИТЬ ФИЛЬТР

Прямая линия
Ведущий специалист
департамента по работе с
инвесторами
nikolaeva@rrdc.ru

ONLINE CHAT

Отправьте нам сообщение

Департамент по работе с инвесторами

Добрый день 10:34

здравствуйте! 10:40 ✓

Сегодня

Здравствуйте.
У вас возникли вопросы? Мы с
удовольствием ответим!

Введите сообщение

При возникновении вопросов и для получения дополнительной информации пользователь может обратиться к специалисту АО «Корпорация развития Рязанской области», написав сообщение в online чат в правом нижнем углу карты (2).